

Nom du lac :

Les lacs de la Godivelle,

Communes : **La Godivelle**

Puy-de-Dôme

Expérience



APPROCHE DESCRIPTIVE ↘

Faux «binôme» de lacs. La situation de proximité des deux lacs de La Godivelle peut s'apparenter à un autre couple de lacs auvergnats : le lac de la Cassière et le lac d'Aydat, séparés par la Cheire d'Aydat. Mais à la différence de ces derniers, le lac d'en Haut et le lac d'en Bas n'ont pas la même origine : volcanique pour le premier (lac de cratère) et glaciaire pour le second. Tout semble les opposer : au-delà de leur différence d'altitude, le lac d'en haut est profond (44m) quand le lac d'en bas ne l'est pas (3m) ; le lac d'en haut a une forme relativement géométrique ronde quand celui d'en bas est plus irrégulier ; le lac d'en haut est considéré comme l'un des lacs les plus oligotrophes d'Europe quand le lac d'en bas forme une tourbière riche en espèces relativement menacées ; le lac d'en Haut est relativement vieux (113000 ans) quand le lac d'en Bas est récent (10000 ans)...

«Trilogie» de lacs. Le lac de Saint-Alyre est à moins de deux kilomètres à vol d'oiseau du bourg de La Godivelle. Avec le lac d'en Bas, il forme une grande zone de tourbière. Si le lac d'en Haut et le lac d'en Bas forment un ensemble curieux autour du village, le lac d'en Bas a plus de liens avec le lac de Saint-Alyre qu'avec le premier.

Observatoire des oiseaux. L'un des rares aménagements visibles aux abords du lac d'en Bas est un observatoire des oiseaux, positionné sur un petit promontoire surélevé par rapport au lac sur sa partie Nord.

Sagnes. Sagnes est le nom que l'on donne à de hautes tourbières à sphagnes. Le nom a été donné à la Réserve Naturelle des Sagnes de La Godivelle. Elle est gérée par le Parc Naturel Régional des Volcans d'Auvergne qui a un poste avancé dans le village. Plus de 1500 espèces ont été recensées sur les 24 hectares de la réserve.

Gradient d'assèchement et couleurs apparentes. La variation des cortèges de végétation de la tourbière suit le gradient d'assèchement des sols depuis les bords Sud du lac d'en Bas. Les couleurs suivent.

Eloignement. Les lacs de La Godivelle, dans les « monts » du Cézallier, à 70 kilomètres de Clermont-Ferrand, sont loin de toute agglomération importante. Faisant partie des lacs les plus isolés d'Auvergne, ils restent à l'écart des grands sites touristiques. C'est à la fois leur isolement et cette situation étrange de deux lacs proches, « habités », séparés par un village, qui en font leur principal attrait.

Habitants. Le bourg de La Godivelle comptait 219 habitants en 1882. Il en compte 22 en 2006.

Un village entre deux lacs. Le village fait le lien entre les deux lacs. C'est l'image d'une forme d'installation humaine relativement énigmatique entre un lac « plein de vie » et un autre qui en est presque entièrement dénué.

Fontaine circulaire. Sur la place de l'église, dans le bourg, la fontaine circulaire est considérée comme la plus large du département du Puy-de-Dôme. Sa construction a été décidée pour palier les difficultés d'abreuvement des bêtes en hiver alors

qu'elles devaient monter jusqu'au lac d'en Haut et pour palier les problèmes d'approvisionnement en eau du village pour la consommation et la lutte contre l'incendie. La fontaine permet à trente bêtes de boire en même temps.

Modes d'accès aux lacs. Le village est à l'intersection de trois routes qui traversent le Cézallier : la D32 qui vient de Vodable à une trentaine de kilomètres au nord-est ; et d'Espinchal à quelques kilomètres au nord-ouest ; la D32b qui rejoint la D636 en direction de Marcenat à une trentaine de kilomètres au sud.

Modes d'apparition différents. On accède aux deux lacs depuis le bourg en trois minutes. Le lac d'en Bas est visible rapidement et de partout. Celui d'en haut, camouflé par le bourrelet du cratère volcanique, n'apparaît qu'au dernier moment.

Panneaux et « aménagements » au lac d'en Haut. L'arrivée au lac d'en Haut a été « ménagée » en aire de parking pour camping-car, à l'emplacement d'une ancienne petite carrière. Des clôtures « préservent » l'accès aux rives du lac. Un panneau « propriété privé » a été installé, en évidence.

Le lac de Derrière et le lac de Devant.

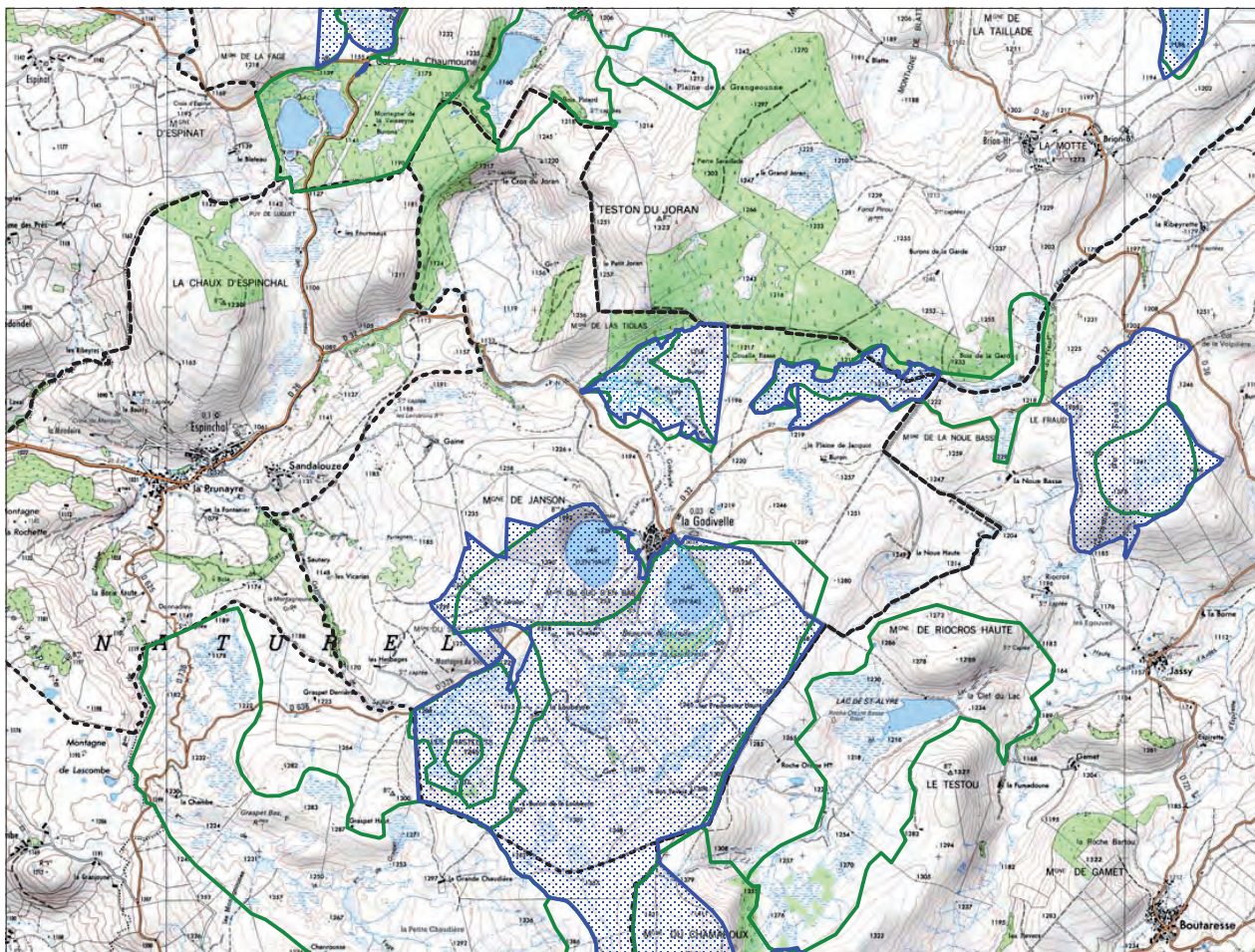
ou « Le vide et le Plein ».

(Sources : Nicolas Bouvier, *Le vide et le Plein, carnets du Japon 1964-1970*, et Emmanuel Boitier, *Entretiens*, 2012)

La différence d'attitude en ce qui concerne les aménagements de bord de lac indique clairement une divergence d'intérêt porté aux deux lacs. Schématiquement, le lac d'en Bas, riche en êtres vivants et visible de partout est considéré comme un plein et un devant, tandis que le lac d'en Haut, « vide », à la présence imperceptible cachée derrière le bourrelet de cratère, est considéré comme un arrière du bourg.

L'expérience du Cézallier depuis le lac d'en Haut. Le « lac de Derrière » est l'une des plus belles expressions de l'expérience du Cézallier. C'est une expérience du « vide » qui accentue d'une part toutes les présences furtives : celle d'hommes, d'arbres, d'animaux, d'insectes, d'oiseaux, de plantes... et d'autre part la présence du ciel. Le bourrelet du cratère volcanique, la situation élevée du lac d'en haut, le caractère oligotrophe du lac et la couleur de ses eaux accentuent l'expérience du ciel. On peut faire une analogie avec les jardins coréens traditionnels qui avaient justement pour objet principal de mettre en scène une perception du ciel.

Installations sur la montagne de Janson. Sur la montagne de Janson, au-delà de la croix et de l'antenne, des traces d'installations anciennes ressemblent aux traces de village médiéval du site de fouilles archéologiques du buron de Troucou.



0 1 2 km

Echelle : 1 cm pour 0.5 km



Document réalisé le 3/05/2013

----- Limite de commune



Fond cartographique :

- BD Carto ®
- Scan 25 ®
- Copyright : © IGN-Paris-1999
- Autorisation n° 90-9068
- <http://www.ign.fr>

PROPRIETAIRE(S)

Propriété multiple : Commune, privé

DONNÉES NATURALISTES

ZNIEFF de type 1 : La Godivelle (830000195)

- Lac d'en-haut (830020238)

ZNIEFF de type 2 : Cézallier (830007458)

PROTECTION AU TITRE DES PAYSAGES

Néant

PROTECTION AU TITRE DE LA BIODIVERSITE

Natura 2000 - SIC : Cézallier (FR8301040)

Réserve Naturelle Nationale : Les Sagnes de la Godivelle

AMENAGEMENT & GESTION

SDAGE : SDAGE Adour-Garonne - Agence de l'eau Adour-Garonne

SAGE : SAGE Dordogne Amont - EPIDOR

Contrat de Milieux : Haute Dordogne (2003/2010) - Conseil Départemental 63 / EPIDOR

PARTENAIRES

Propriétaires privés

Commune de la Godivelle - 04 73 65 82 13

Ardes Communauté - 04 73 65 87 63 - cc.rochefort.montagne@wanadoo.fr

Parc Naturel Régional des Volcans d'Auvergne - 04 73 65 64 26 - Parc.volcans@wanadoo.fr

...

DREAL - Inspecteur des sites - 04 73 43 16 00